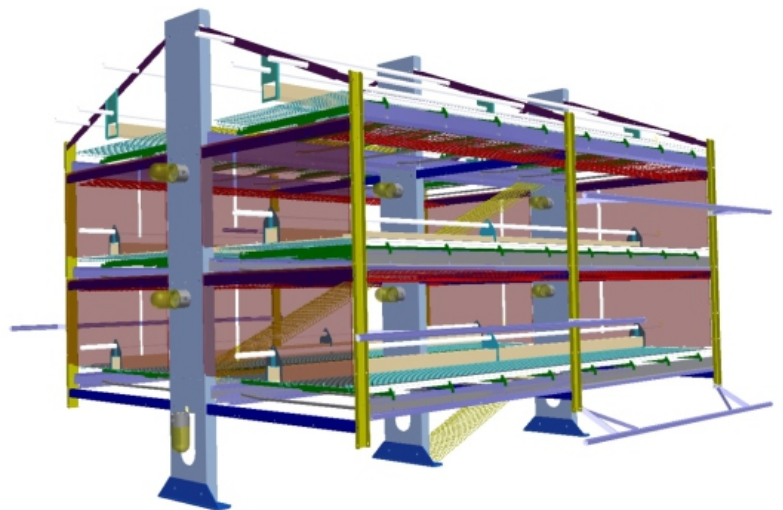
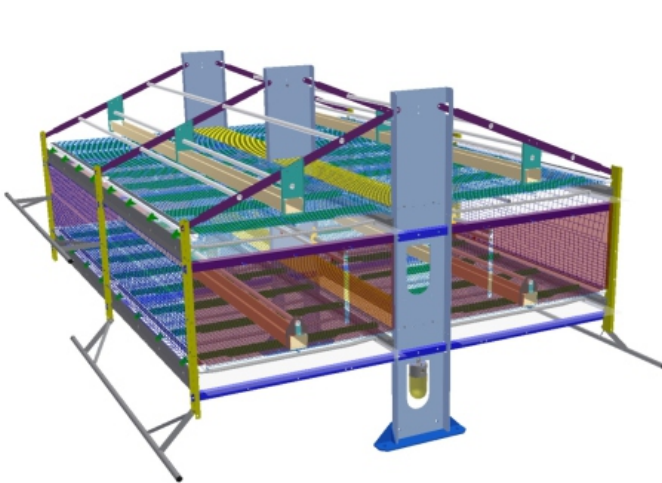




# VOLIÉRA PRO KUŘICE

REVOLUČNÍ ŘEŠENÍ VE VÍCEETÁŽOVÝCH VOLIÉROVÝCH SYSTÉMECH



- Jednodenní kuřata jsou naskladněna do první etáže.
- Prvních 4 - 6 týdnů jsou dvířka uzavřena.
- V 5 - 10 týdnu je systém plně otevřen.
- Kuřice mají volný pohyb po celé hale.

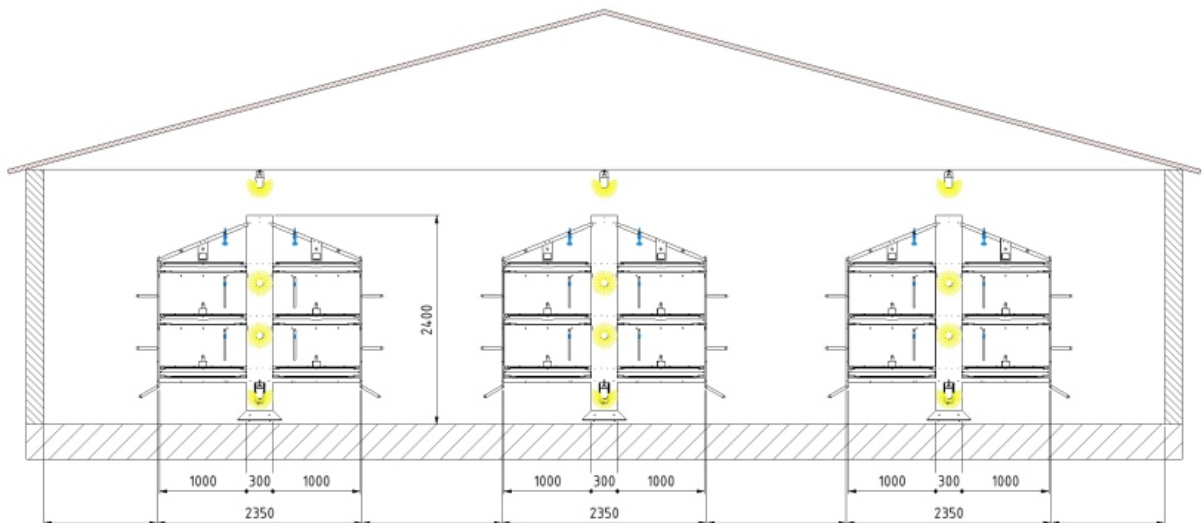
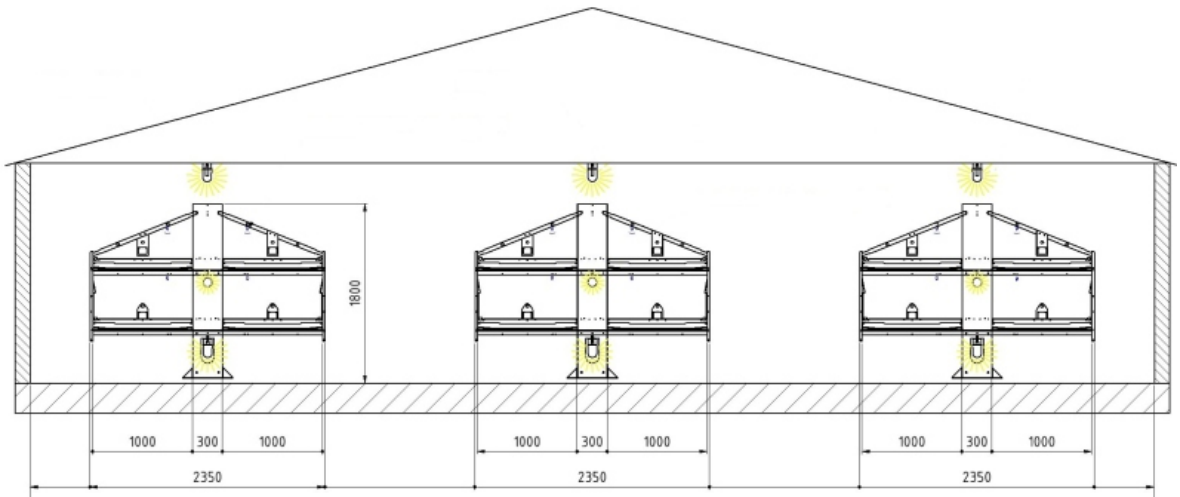
Víceetážový voliérový systém pro welfarový odchov kuřic podle směrnic EU a místních nařízení.



## Voliérový systém pro kuřice

### Voliérový systém Kovobel je jiný. Proč?

- Je navržen na základě zkušeností farmářů.
- Prioritou je zdravá kuřice správně trénovaná pro pohyb ve voliére.
- Snadná obsluha je základ.
- Otevřený a lehce přístupný systém umožňuje rychlou kontrolu a obsluhu.
- Jednoduchá konstrukce umožňuje snadné čištění.
- Vestavěné osvětlení zaručuje správné nasvícení.
- Všechny hřady, napájení a krmení jsou integrované v systému.
- Možnost volby počtu etáží podle požadované kapacity.
- Variabilní systém umožňuje efektivní vestavbu do jakékoli haly.
- Umožňuje hladký přechod na technologie určené pro snášku.



Příklad umístění voliérových systémů